

WAS GEHÖRT IN DIE BIOABFUHR

Aus den vom ZAB gesammelten Grün- und Bioabfällen wird Biogas gewonnen und daraus ökologischer Strom hergestellt. Helfen Sie mit, Bioabfälle richtig bereit zu stellen und die Materialqualitätsvorgaben einzuhalten.

DAS GEHÖRT IN DIE BIOABFUHR

Essensreste



Kaffee- und Teesatz inkl. Filter- und Haushaltspapier



Gartenabfälle



Blumensträuße, Christbäume und Topfpflanzen



Obst- und Gemüseabfälle, Eierschalen und Rüstabfälle



Federn und Haare



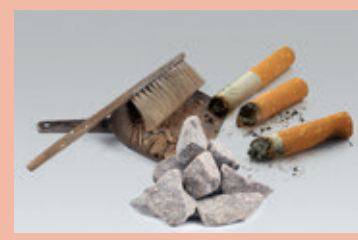
Kleintiermist



Backwaren



DAS GEHÖRT NICHT IN DIE BIOABFUHR



Zigarettenkippen, Steine, Kehrlicht



Asche und Glas



Windeln



Alufolien, Kaffeekapseln und Wertstoffe



Kunststoffe, Hundesäcke

Besten Dank für Ihren wertvollen Beitrag für einen reibungslosen Sammeldienst. Auskünfte erteilen:

- ZAB Bazenhaid (alle Gemeinden) Tel. 071 932 12 12
- Braunau Tel. 058 346 23 00
- Bütschwil-Ganterschwil Tel. 071 982 82 22
- Degersheim Tel. 071 372 07 80
- Ebnet-Kappel Tel. 071 992 66 55
- Flawil Tel. 071 394 17 74
- Gossau Tel. 071 388 47 02
- Jonschwil Tel. 071 929 59 29
- Kirchberg Tel. 071 932 35 53

- Lichtensteig Tel. 058 228 23 99
- Lütisburg Tel. 071 932 52 62
- Mosnang Tel. 071 982 70 70
- Neckertal Tel. 071 375 62 62
- Oberhelfenschwil Tel. 058 228 23 43
- Schönengrund Tel. 071 361 18 18
- Wattwil Tel. 071 987 55 30
- Wil Tel. 071 914 47 19
- Zuzwil Tel. 058 228 28 85